



OBČINA ŽALEC

URAD ZA GOSPODARSKE JAVNE SLUŽBE

www.zalec.si, e: glavna.pisarna@zalec.si
Ulica Savinjske čete 5, 3310 Žalec
t: 03 713 64 40, f: 03 713 64 64

Številka: 3711-0042/2021

Datum: 22.7.2021



Občinska uprava Občine Žalec izdaja na podlagi določil 101. člena Zakona o cestah (Uradni list RS, št. 109/10, 48/12, 36/14-odl. US in 46/15) in 20. člena Odloka o občinskih cestah in cestnoprometni ureditvi v občini Žalec (Uradni list RS, št. 52/2012, 94/2012 in 24/2014, 34/2019) v upravni zadevi izdaje dovoljenja za začasno prometno ureditev na javni občinski cesti naslednje

DOVOLJENJE

KIT-AK d.o.o., Kidričeva ulica 28, 3250 Rogaška Slatina, se dovoli:

- Popolna zapora javne občinske ceste kategorizirane kot lokalna cesta št. 490641 »Zg. Ložnica-Juteks-451« na odseku od km 0+130 do km 0+200 v terminu od 2.8.2021 od 7:00 do 23.8.2021 do 19:00 ure,

kot je prikazano na skici, ki je obvezna priloga dovoljenju za začasno prometno ureditev,

zaradi izvedbe del

»Izgradnja komunalne infrastrukture v Poslovni coni Arnovski gozd - širitev«.

Zapora mora biti izvedena v skladu s skicočasne prometne ureditve in prometne signalizacije, ki je priloga tega dovoljenja.

V času popolne zapore bo promet potekal po vzporednih cestah, obvoz bo označen.

Zapora zgoraj navedene ceste se dovoljuje pod naslednjimi pogoji:

1. Vlagatelj mora podjetja Njiva d.o.o., Spektek d.o.o. in Aplast d.o.o. o nameravani popolni zaporu ceste pisno obvestiti vsaj 5 dni pred izvedbo popolne zapore. Dokaz o poslanem obvestilu mora poslati na Občino Žalec.
2. V času popolne zapore mora biti ves čas omogočen dostop do odprtega skladišča podjetja NJIVA d.o.o. na enem dovozu.
3. Gradbena dela bo izvajalo podjetje KIT-AK d.o.o., Kidričeva ulica 28, 3250 Rogaška Slatina.
4. Odgovorni vodja del na gradbišču je Matevž Cimerman (051 337 147).
5. Kontaktna oseba za izvedbo gradbenih del je Nejc Ungar (051 660 978).
6. Investitor je Občina Žalec. Nadzor s strani investitorja bo vršil Peter Ograjenšek (041 367 152).
7. Začasna prometna ureditev mora biti označena z ustrezno cestno prometno signalizacijo v smislu Pravilnika o zaporah na cestah (Ur. list RS št. 4/16), Pravilnika o prometni signalizaciji in prometni opreми na cestah (Uradni list RS, št. 99/15, 46/17, 59/18) in Zakona o cestah (Uradni list RS, št. 109/10, 48/12, 36/14-odl. US in 46/15) ter po priloženem elaboratu št. EZPU-542/21 u datumom julij 2021, ki ga je izdelal MEPOAL Metod Žnidarič s.p., Mestni breg 27, 9240 Ljutomer.
8. Elaborat popolne zapore mora imeti odgovorni vodja del vedno na gradbišču.
9. Vso potrebno cestno prometno signalizacijo postavi VOC Celje d.o.o., Lava 42, 3000 Celje.
10. V času zmanjšane vidljivosti bo zapora označena z utripajočimi lučmi oranžne barve.
11. Vso obstoječo signalizacijo, ki se izključuje z začasno, je potrebno začasno prekriti ali odstraniti.
12. Izvajalec del mora zagotoviti stalen nadzor nad stanjem ceste in prometne signalizacije ter takoj obvestiti postavljavca prometne signalizacije o morebitni pomanjkljivosti na cesti in prometni signalizaciji v času gradnje. Za vzdrževanje prometne signalizacije je odgovoren VOC Celje d.o.o., Lava 42, 3000 Celje.

13. Izvajalec del mora v vsakem trenutku intervencijskim vozilom zagotoviti prevoznost območja popolne zapore in dostopnost do objektov v območju popolne zapore.
14. Izvajalec del je materialno in kazensko odgovoren za vso povzročeno škodo, ki bi nastala zaradi izvajanja del in zapore na cestah ter na obvoznih cestah in prometa na njih.

O b r a z l o ž i t e v

KIT-AK d.o.o., Kidričeva ulica 28, 3250 Rogaška Slatina je podal vlogo za izdajo dovoljenja za postavitve popolne zapore LC 490641 »Zg. Ložnica-Juteks-451«, odsek od km 0+130 do km 0+200.

Popolna zapora navedene javne ceste morata biti izvedeni v skladu z elaboratom popolne zapore, ki je obvezna priloga tega dovoljenja.

Popolna zapora bo postavljena v terminu v terminu od **2.8.2021 od 7:00 do 23.8.2021 do 19:00 ure**.

Začasna prometna signalizacija se postavi v skladu s skico začasne prometne ureditve, ki je obvezna priloga tega dovoljenja.

Obvoz v času popolne zapore bo označen.

Ker je ugotovljeno, da gradbenih del ni mogoče izvajati pod normalnimi prometnimi pogoji in zaradi zagotovitve varnosti udeležencev v prometu, je popolna zapora, zgoraj navedene javne ceste, v času izvajanja gradbenih del upravičena.

Glede na navedeno je bilo na podlagi določil zakona o cestah in Zakona o varnosti cestnega prometa odločiti, kot izhaja iz izreka te odločbe.

Taksa po 1. in 30. členu Zakona o upravnih taksah (Uradni list RS, št. 8/2000, 44/2000 in 81/2000, 33/2001, 41/2001, 42/2002, 76/2002, 42/07 in 106/2010) v znesku 40,70 € je plačana.

POUK O PRAVNEM SREDSTU: Zoper to dovoljenje je dovoljena pritožba v roku 15 dni od vročitve odločbe. O pritožbi odloča župan. Pritožba se vloži pisno ali ustno na zapisnik pri organu, ki je izdal to odločbo.

Pripravil:
Aleš Uranjek
Višji svetovalec



Priloga:
- Skice zapore

Vročiti:
- KIT-AK d.o.o., Kidričeva ulica 28, 3250 Rogaška Slatina (vročiti po ZUP)
- VOC Celje d.o.o., Lava 42, 3000 Celje (vročiti po ZUP)

Poslati po e-pošti:

- matevz@kitak-gradnje.si
- Sabina.fistic@voc-celje.si
- Njiva d.o.o.
- Aplast d.o.o.
- Spekter d.o.o.
- MS Žalec
- PP Žalec
- Medobčinski inšpektorat in redarstvo Mestne občine Celje, občine Laško, Občine Štore in Občine Žalec
- Nomago d.o.o.
- zbirka listin



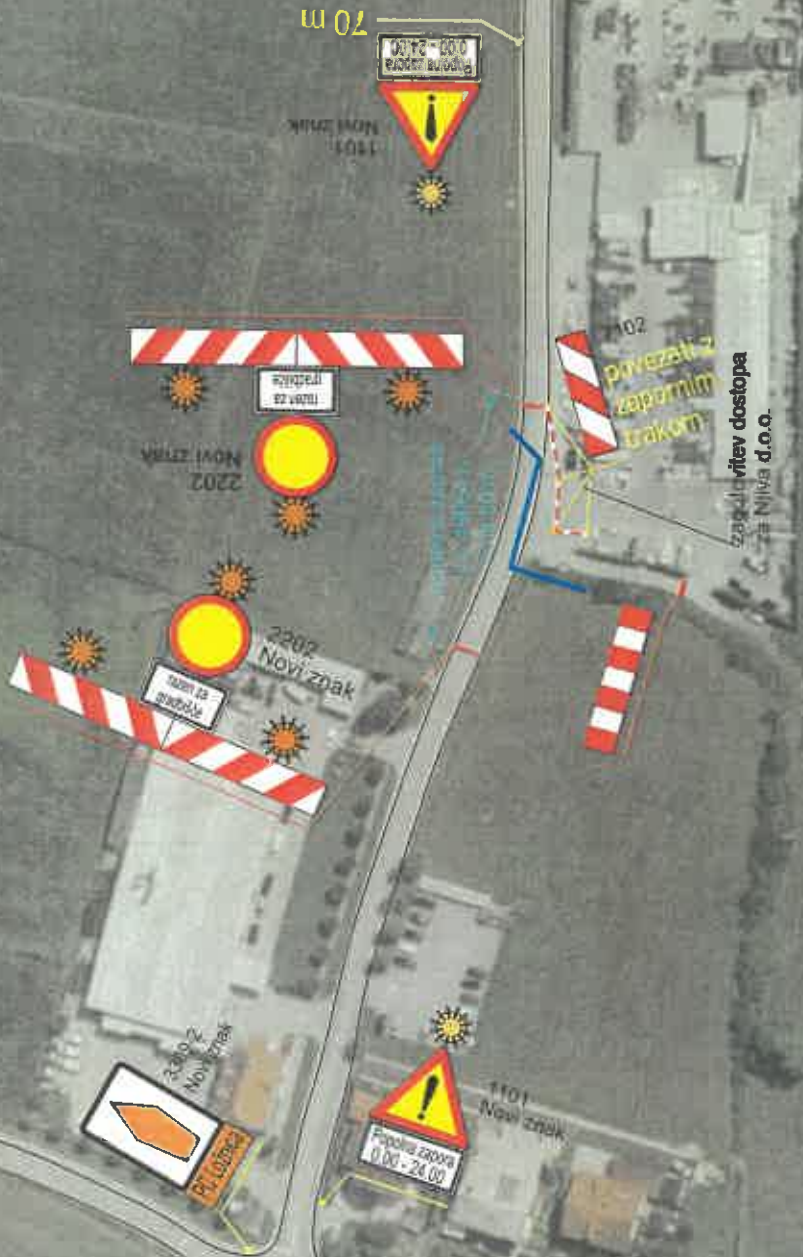
Aleksander Žolnir
Vodja urada



ODPOSLANO

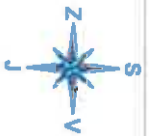
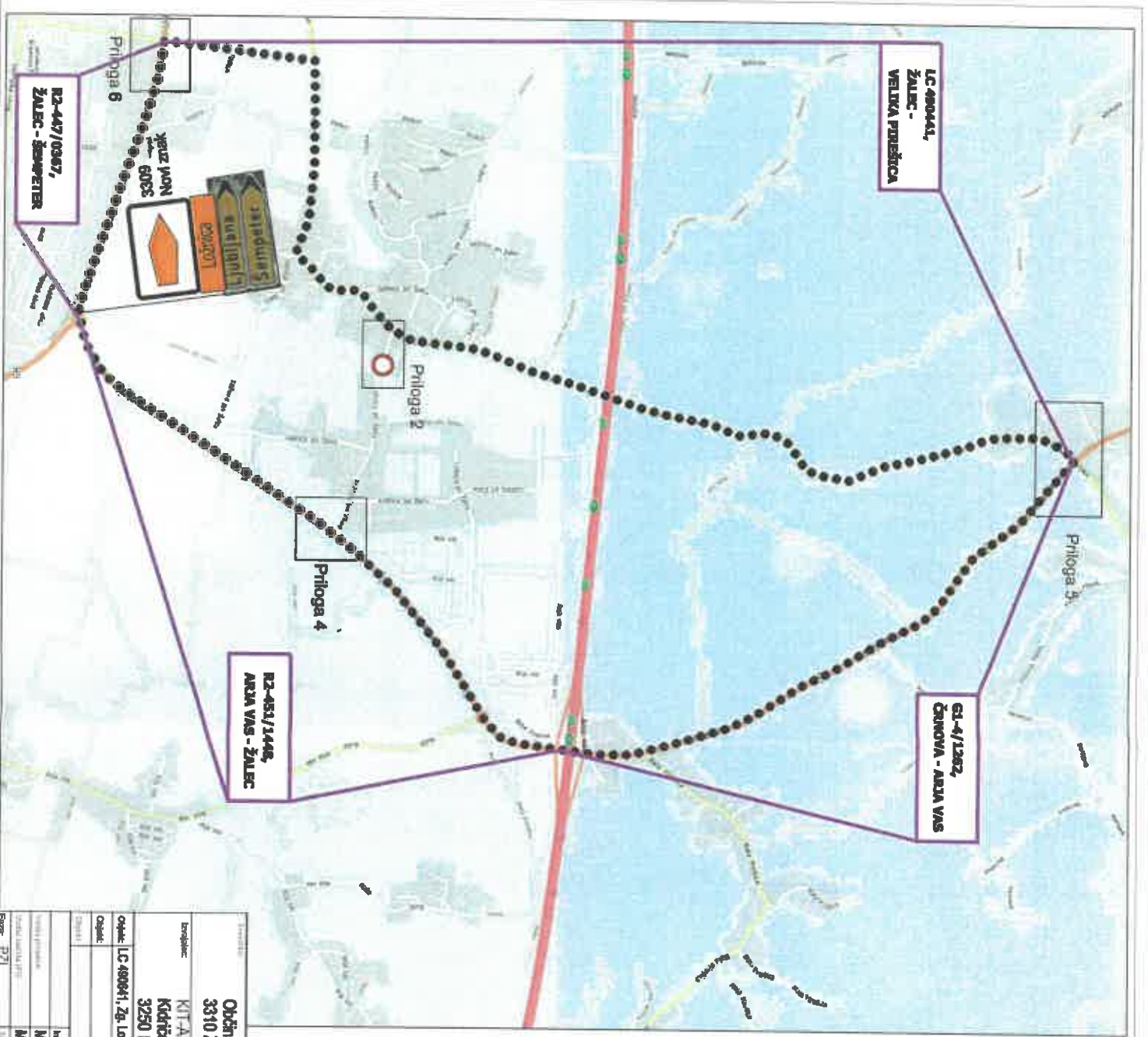
26-07-2021 2

Podpis: 

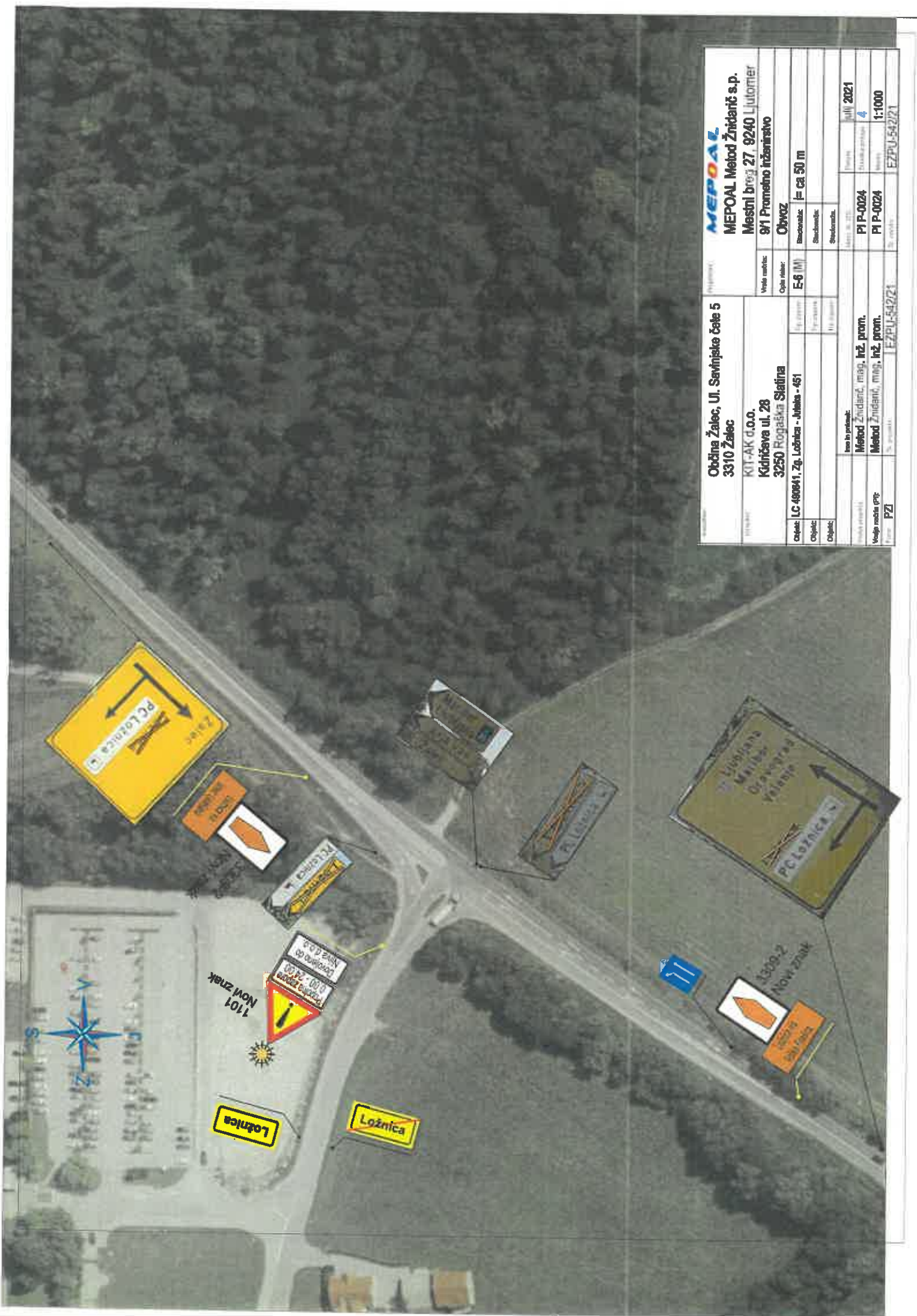


Opomba:
 Ob popolni zapori mora biti mirno gradbišča ves čas zagotovljen koridor za pešce širine min. 0.80 m, ki mora biti fizično ločen od gradbišča (raztegljiva ograja).

MEPOAL MEPOAL Metod Znidarič s.p. Mestni trg 27, 9240 Ljutomer 9/1 Prometno inženirstvo Začasna prometna ureditev		Datum: julij 2021 Skladno pr: 2 Merilo: 1:1000 EPU-542/21	
Občina Žalec, Ul. Savinjske čate 5 3310 Žalec	Projekt: KITA-K d.o.o. Križčeva ul. 28 3250 Rogaska Slatina (C 490641, Zp. Ljubica - jiljaka - 451)	Vrsta in priložnost: Metod Znidarič, mag. inž. prom. Metoda: Metod Znidarič, mag. inž. prom.	Datum: 2021 Skladno pr: 2 Merilo: 1:1000 EPU-542/21
Vrsta: E-6 (M) Šifra: 1 Tip zapora: 1	Vrsta: 1 Tip zapora: 1	Vrsta: 1 Tip zapora: 1	Vrsta: 1 Tip zapora: 1



Objekt: Oččna želez, Ul. Savrinske čele 5 3310 Žaljec		Projektor: MEMPOL Metod Žnidarič s.p. Mestni trg 27, 9240 Ljutomer	
Projektant: KIT-AR d.o.o. Kudričeva ul. 28 3250 Rogoska Slatina		Skupina: OPVOZ = ca 50 m	
Opis: LC 480041, Zg. Lohrica - Jakoba - 491		Stanje: = ca 50 m	
Opis:	Tip objekta:	Stanje:	Opis:
Način izgradnje: Metod Žnidarič, mag. rž, prom.		Skupina:	Opis:
Metod Žnidarič, mag. bčz, pism.		Metod ž: PI P-0024	Metod ž: PI P-0024
Metod Žnidarič, mag. bčz, pism.		Metod ž: PI P-0024	Metod ž: PI P-0024
Proj. št.: PZI	Dr. št. projekta: E7PU.542/21	Dr. št. projekta: E7PU.542/21	Dr. št. projekta: E7PU.542/21
		Leto izdaje: 2021	Leto izdaje: 2021



Projekat:		MEPOAL	
Opština Zalec, Ul. Savinjske čete 5 3310 Zalec		MEPOAL Metod Žnidarič s.p. Mestni breg 27, 9240 Ljutomer	
Kl-FAK d.o.o. Kudrčeva ul. 28 3250 Rogaska Slatina		Vreda računa:	9/1 Prometno inženirstvo
Cena: LC-490841, Zg. Loznica - Jutro - 451		Cyklus číslo:	Obvoz
Objekt:		Širina vozne stope:	≈ ca 50 m
Objekt:		Širina vožnje:	
Objekt:		Širina plošnice:	
Izvod iz projekta:		Leto:	2021
Metod Žnidarič, mag. inž. prom.		PI P-0024	4
Metod Žnidarič, mag. inž. prom.		PI P-0024	1:1000
Vredn. računa (PZ):		Znak:	
PZ:	EZPU-542/21	EZPU-542/21	



Projektant		Občina Zalec; Uil. Savinjske bele 5 3310 Zalec	Projekt		MEPOL
Kontakt		KIT-AK d.o.o. Kidričeva ul. 28 3250 Rogasška Slatina	Namen objekta		Mestni breg 27, 9240 Ljutomer
Opis		LC 400541, Zg. Loznica - Zalec - 451	Klasifikacija		Obrnoz
Opis			Skupna dolžina		le ca 50 m.
Opis			Vrednotenje		
Opis			Projektiranje		
Opis			Izdelava		
Opis			Potrdilo		
Opis			Odobrenje		
Opis			Skladnost		
Opis			Ured		
Opis			Datum		5 julij 2021
Opis			Mestno območje		P1-P-0024
Opis			Mestna		PI-P-0024
Opis			Skala		1:1000
Opis			Projekt		EZPU-54/21
Opis			Projekt		EZPU-54/21



Občina Žalec, Ul. Savinjske čete 5 3310 Žalec KIT-ARK d.o.o. Kladarjeva ul. 28 3250 Rogoška Slatina		MEPOL MEPOL Metod Žnidarič s.p. Mestni trg 27 9240 Ljutomer 911 Prometno inženirstvo	
Objekt:	LC 490841, Zg. Ložnica - Jalec - 451	Velikost:	E-6 (M)
Opis:		Širina:	3x 30,50 m
Projektant:	Metod Žnidarič, mag. inž. prom.	Statistika:	
Verigovalec:	Metod Žnidarič, mag. inž. prom.	Številka:	
Financ:	PZI	Leto izdelave:	Julij 2021
		Številka projekta:	PI P-0024
		Številka projekta:	PI P-0024
		Številka projekta:	6
		Številka projekta:	EZPU-542/21